



UM GUIA DE INFORMAÇÕES RÁPIDAS

# Espaço de coworking da ESMPU

ORIENTAÇÕES GERAIS SOBRE COMO UTILIZAR O  
LABORATÓRIO DE INOVAÇÃO DA ESCOLA SUPERIOR DO  
MINISTÉRIO PÚBLICO DA UNIÃO COMO UM ESPAÇO DE  
COWORKING



# Acesso ao prédio

***Qual horário de funcionamento?***

**DAS 09H ÀS 17H, DE  
SEGUNDA A SEXTA-FEIRA**

***Quem pode utilizar o espaço?***

**COMUNIDADE ACADÊMICA DA ESMPU**

***Como faço para reservar?***

**NÃO HÁ RESERVAS**

***Onde fica o espaço de coworking?***

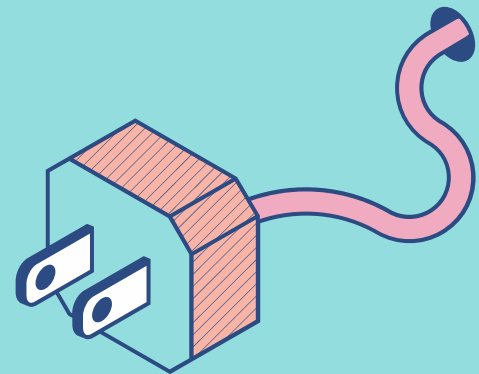
**SGAS 603, LOTE 22, SALA 110 – ESMPU**

**[HTTPS://G.PAGE/ESMPU?SHARE](https://g.page/ESMPU?share)**

***Como acesso o prédio?***

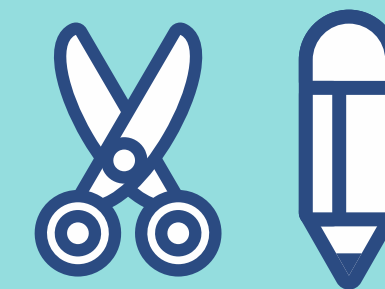
**VOCÊ DEVERÁ PREENCHER UM BREVE  
CADASTRO NA RECEPÇÃO DO PRÉDIO**

# Infraestrutura



REDE WIFI

MATERIAL DE  
ESCRITÓRIO



ESPAÇO PARA  
REFEIÇÕES

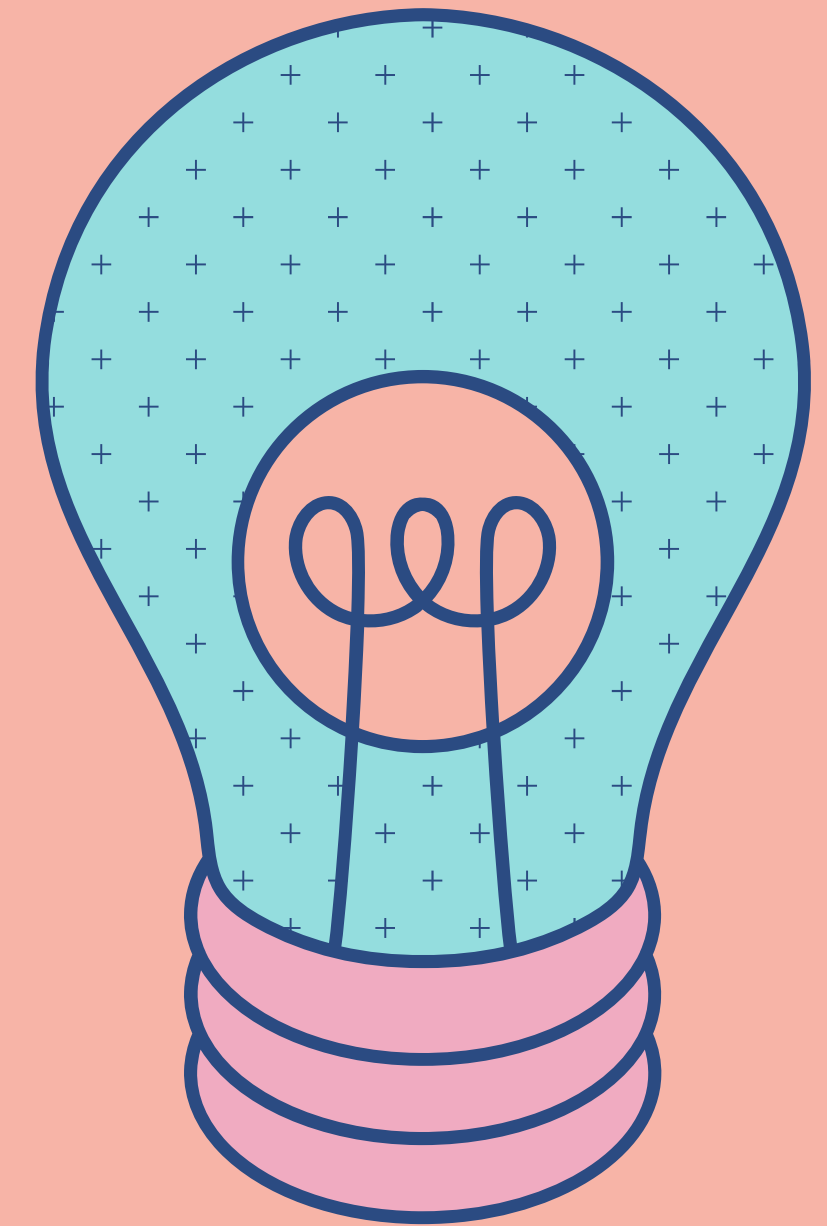
ÁGUA, CAFÉ,  
MICROONDAS



AMBIENTE CLIMATIZADO E DECORADO PARA  
ESTIMULAR A CRIATIVIDADE

# Regras Gerais

- **Utilize fones de ouvido.**
- **Não fale ao telefone.**
- **Devolva todo material utilizado.**
- **Recolha o seu lixo.**
- **Caso ocorra algum contratempo, procure um colaborador da ESMPU. Dispomos de brigadistas para prestar socorro.**



**Você tem alguma dúvida,  
sugestão ou crítica?**

Envie para a gente!  
[lia@escola.mpu.mp.br](mailto:lia@escola.mpu.mp.br)

