

Gestão Migratória em Nível Local

Cyntia Sampaio

Andréa Perotti

**www.menti.com
código: 35 36 93**

EMENTA DA OFICINA

Localizar o debate sobre migração internacional a partir das realidades vividas pelas pessoas migrantes e refugiadas em um dado território.

A partir de uma análise sobre o processo de institucionalização da Política Municipal para a População Imigrante (PMPI) da cidade de São Paulo e do papel fundamental das ações de incidência da sociedade civil nele, busca-se uma **reflexão coletiva com participantes** para entender os desafios da sua localidade **e construir possíveis estratégias de articulação** para a incidência em busca de políticas públicas locais de atenção da população migrante e refugiada.

A oficina destina-se a todos **os atores envolvidos** na atenção à população migrante: gestores públicos, defensores de direitos, operadores de direitos, estudantes e sociedade civil em geral.

OFICINA – Proposta de Roteiro

Parte 1 – Exposição e Reflexão em grupo

14:30 - 14:50 Política municipal para a população imigrante de São Paulo

14:50 - 15:10 Assistência Social no contexto de uma política de migração local

15:10 - 15:30 Rodada de Perguntas e Respostas

Parte 2 - Trabalho em Grupos

15:30 - 16:50 Realidade local

16:50 - 17:10 O que podemos fazer juntos?

17:10 - 17:30 Conclusão e Avaliação

DOCUMENTOS DE PROJETOS

Políticas migratórias em nível local

Análise sobre a institucionalização da política municipal para a população imigrante de São Paulo

Cyntia Sampaio
Camila Baraldi

DOCUMENTOS DE PROJETOS



Elementos do contexto que podem ter contribuído para que este processo de criação da PMPI fosse de fato efetuado?

Características da PMPI podem ter influenciado sua manutenção não obstante a chegada de uma nova gestão municipal no ano de 2017?

Lições e aprendizados para fortalecer a PMPI e inspirar outras experiências?

ELEMENTOS DETERMINANTES

- Iniciativas anteriores e mobilização social na construção de agenda
- Eventos Intervenientes em diversas esferas
- Participação social como ferramenta de gestão
- Visibilidade positiva



Iniciativas anteriores e mobilização

- Projeto “São Paulo Cidade dos Mil Povos”
- A formalização da Praça Kantuta
- Projeto “Todos Somos Irmãos”
- Comitê Estadual para os Refugiados no Estado de São Paulo (CER-SP)
- Coordenadoria de Movimentos Migratórios e Comunidades Estrangeiras
- Comitê Paulista para Imigrantes e Refugiados
- “Projeto Integração dos Imigrantes na Cidade como forma de combate ao Trabalho Escravo e à Pobreza”
- “Pacto Contra a Precarização e pelo Emprego e Trabalho Decente” em São Paulo - Cadeia Produtiva das Confecções”
- **Pauta dos candidatos a Prefeitos nas eleições de 2012**

Eventos Intervenientes

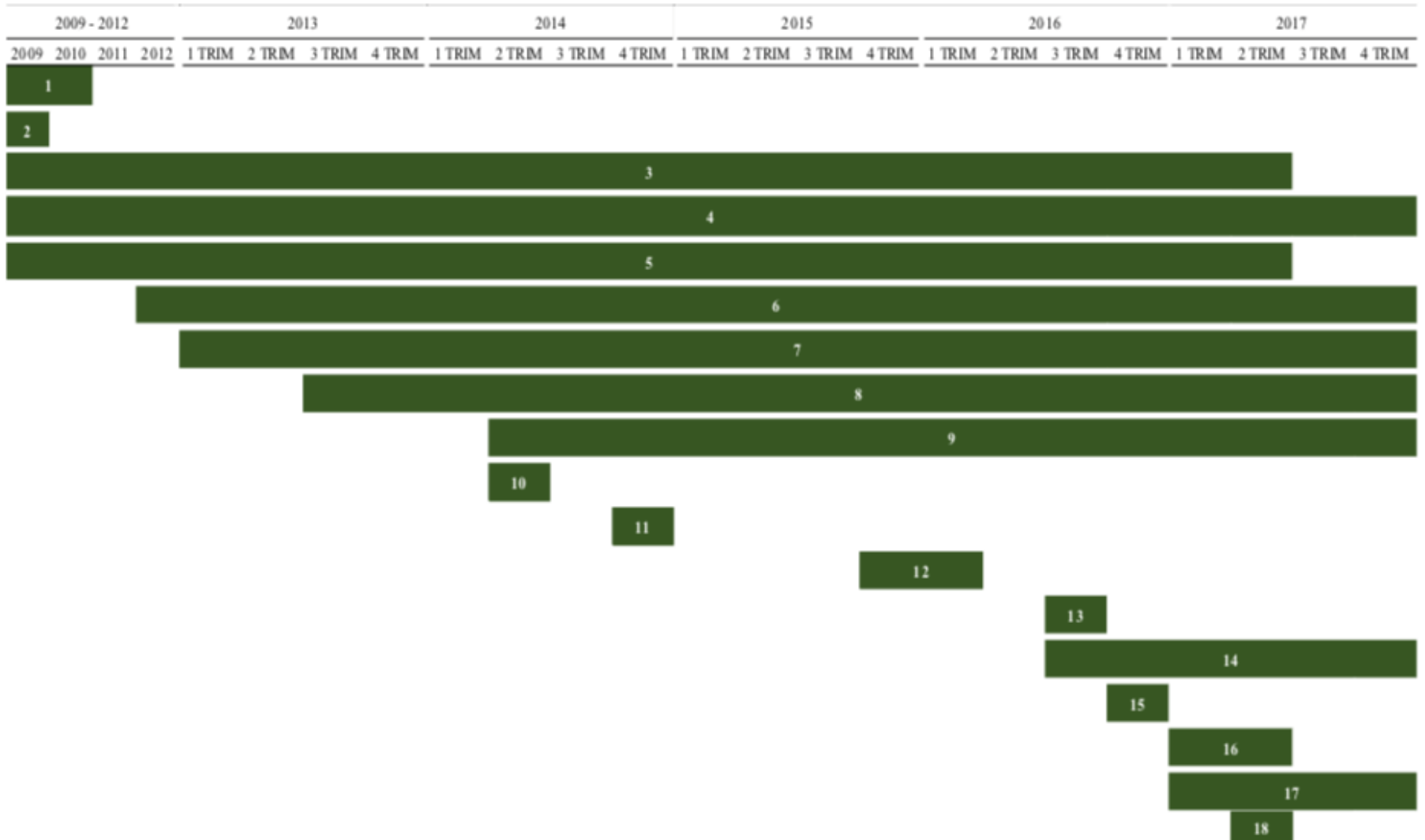
Gráfico 2 – Legenda (conclusão)

Nº	PERÍODO	DESCRIÇÃO
1	2008 a 2010	Política Nacional de Imigração e Proteção ao(a) Trabalhador(a) Migrante do CNIg
2	02/07/2009	Anistia Migratória (Lei 11.961/2009)
3	jul/2009 a mai/2017	Tramitação da nova Lei de Migração (do Projeto de Lei 5.655/2009 à sanção presidencial da Lei 13.445/2017)
4	out/2009 - contínuo	Entrada em vigor do Acordo de Livre Residência MERCOSUL (Decreto 6.975/2009)
5	2010 - 2016	Fluxo fronteiriço de nacionais haitianos pelo estado do Acre
6	jan/2012 a out/2017	Resolução Normativa 97/2012 do CNIg para concessão de visto permanente a nacionais do Haiti
7	2013 - contínuo	Novos fluxos migratórios para São Paulo: nacionais sírios
8	20/09/2013 - contínuo	Resolução Normativa 17/2013 do CONARE para concessão de visto apropriado a nacionais sírios
9	2014 - contínuo	Novos fluxos migratórios para São Paulo: nacionais haitianos
10	maio/2014	Etapa Nacional da 1ª COMIGRAR realizada em São Paulo
11	dezembro/2014	Inauguração do Centro Integrado de Cidadania para Imigrantes (CIC Imigrantes) do Estado de São Paulo
12	dez/2015 a fev/2016	Novos fluxos migratórios para São Paulo: mulheres angolanas
13	julho/2016	VII Fórum Social Mundial das Migrações realizado em São Paulo
14	19/09/2016 - contínuo	Declaração de Nova Iorque e negociação dos Pactos Globais (da Migração e do Refúgio) no âmbito da Assembleia Geral das Nações Unidas
15	novembro/2016	1ª Reunião presencial do Fórum de Participação Social do CNIg
16	jan a jun/2017	Comissão Parlamentar de Inquérito da Migração da Câmara dos Vereadores de São Paulo
17	02/03/2017	Resolução Normativa 126/2017 do CNIg sobre a concessão de residência temporária a nacional de país fronteiriço (venezuelanos)
18	abril/2017	2ª Reunião presencial do Fórum de Participação Social do CNIg

Fonte: Elaboração própria com base na análise de dados secundários, observação participante e entrevistas semiestruturadas com atores relevantes.

Eventos Intervenientes

Eventos intervenientes, 2008 a 2017



Participação social como ferramenta de gestão

Tabela 3
Participação social facilitada pela CPMig (2013 a 2017)

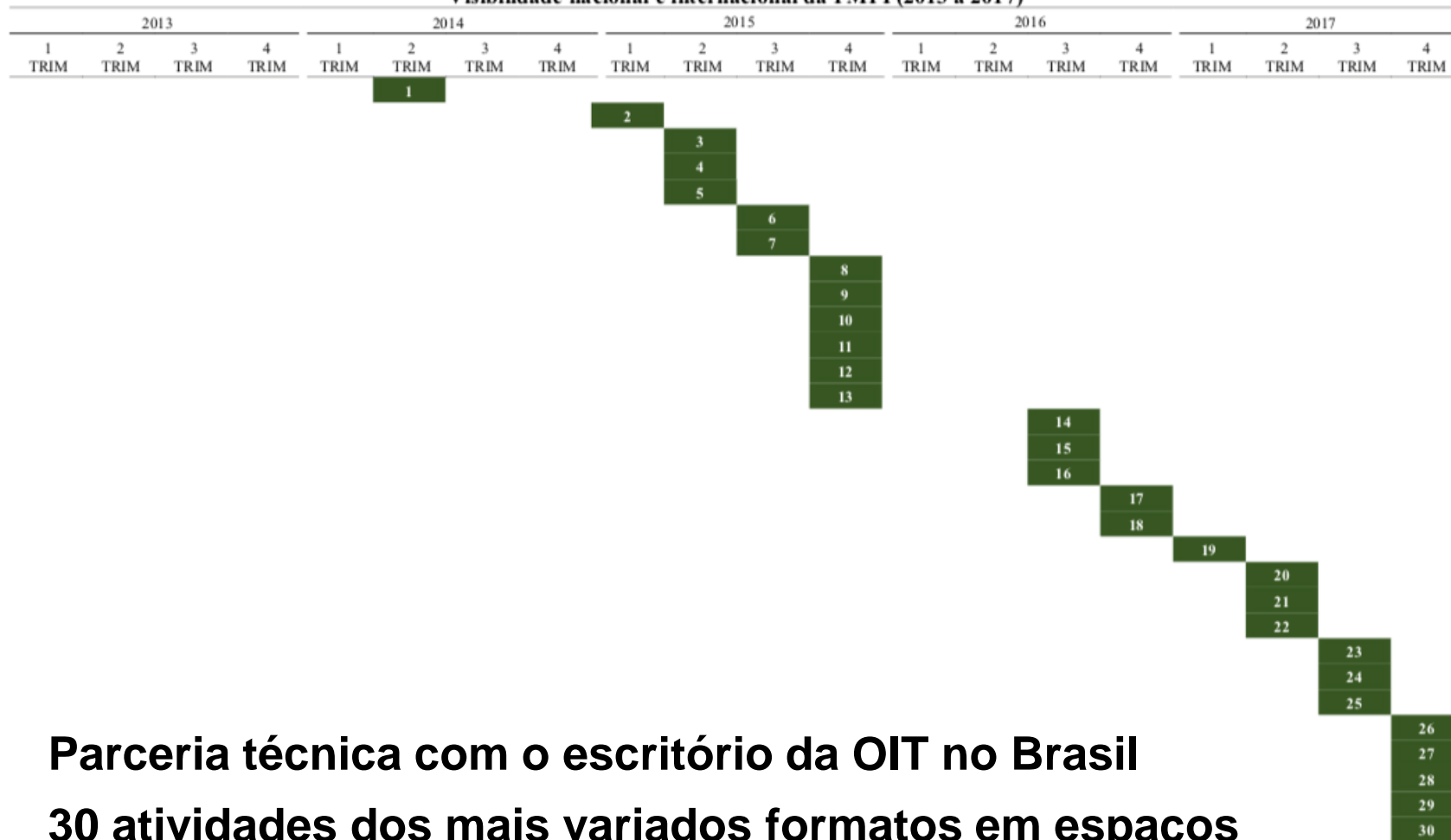
Iniciativa	Dimensão
Diálogos Abertos com a Comunidade Migrante	Técnico-Operativa
Conselheiro(a) Extraordinário(a) Imigrante do Conselho Participativo Municipal	Técnico-Operativa
Mapeamentos Colaborativos on-line	Técnico-Operativa
Atividades de devolutiva da gestão	Técnico-Operativa
1ª COMIGRAR Municipal	Técnico-Operativa
Conselho Municipal de Planejamento e Orçamento Participativo (CPOP)	Técnico-Operativa
Comitê Intersetorial da Política de Atenção aos Imigrantes	Jurídico Normativa
Conselho Municipal de Imigrantes (CMI)	Jurídico Normativa

Fonte: Elaboração própria.

Visibilidade Nacional e Internacional

Gráfico 3

Visibilidade nacional e internacional da PMPI (2013 a 2017)



- **Parceria técnica com o escritório da OIT no Brasil**
- **30 atividades dos mais variados formatos em espaços nacionais (40%) e internacionais (60%).**

Dimensões da Institucionalidade Social

“Conjunto de regras, recursos e estruturas organizacionais sobre e com as quais a política social é administrada, desde o diagnóstico e priorização de objetivos até a implementação e avaliação de seus resultados”

Jurídico - Normativa

Base legal da institucionalidade social vigente nos países: define os **compromissos do Estado** com a garantia de direitos e com que **nível de prioridade**.

Internacional: adesão e ratificação de convênios e tratados internacionais

Nacional: presença dos distintos temas sociais nos textos constitucionais

Existência de leis e normativas específicas.

Organizacional

Estrutura governamental da área social a nível central, assim como seu **grau de autonomia**, relativa em comparação com outras áreas setoriais do governo.

Que instâncias do governo (com suas relações e importância relativa) participam na atenção a problemáticas (pobreza, proteção social) e a grupos específicos da população (ciclo de vida e transversais).

Técnico - Operativa

Capacidades, instrumentos e **ferramentas técnicas e humanas** para a gestão da política pública/social

Planejamento
Participação

Mecanismos de implementação e monitoramento

Avaliação

Prestação de contas

Orçamentária

Volume relativo de **recursos mobilizados** para o investimento social, em termos de:

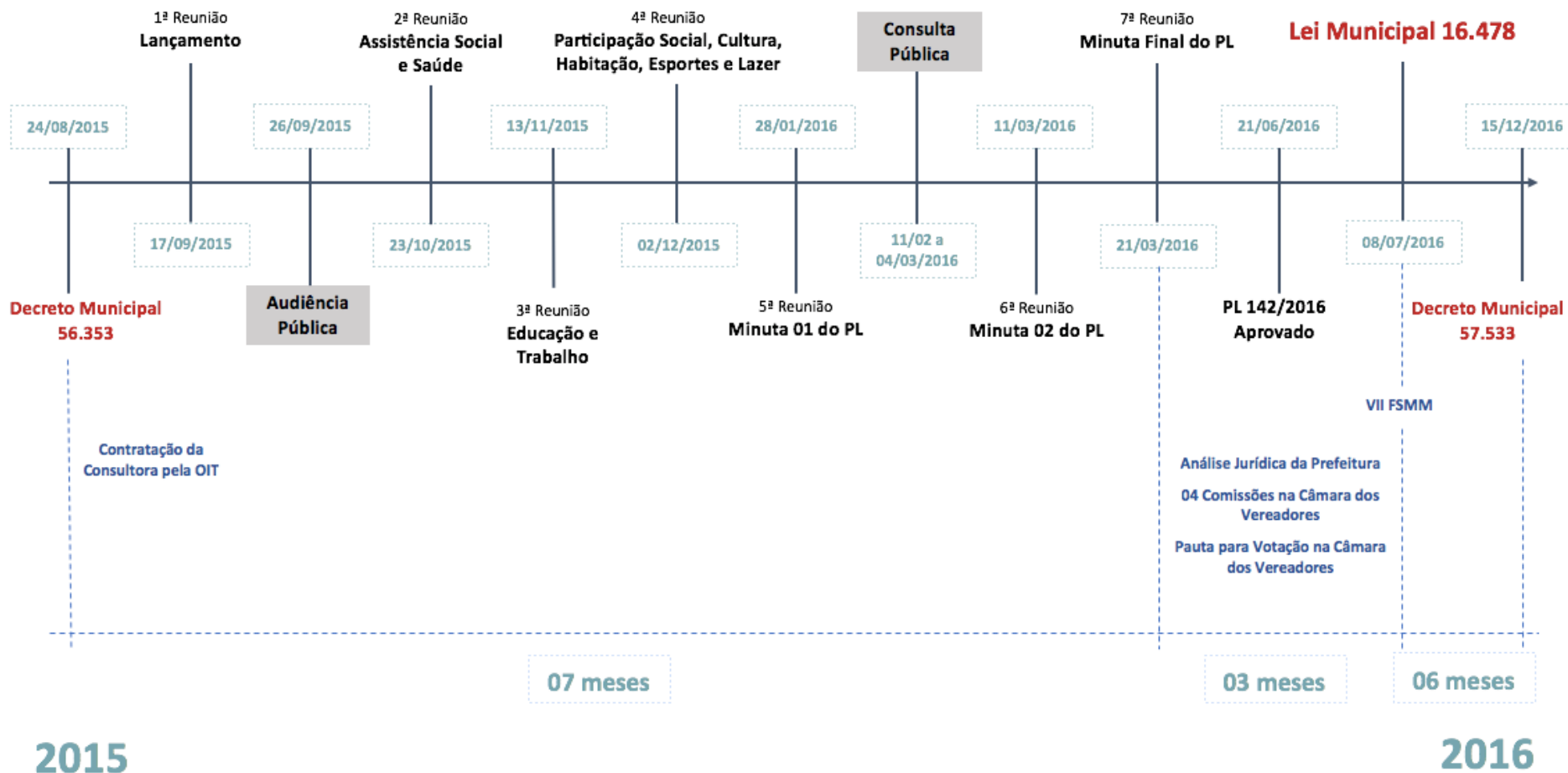
Prioridade fiscal e ciclicidade.

Estabilidade e tendência do volume de investimento destinado

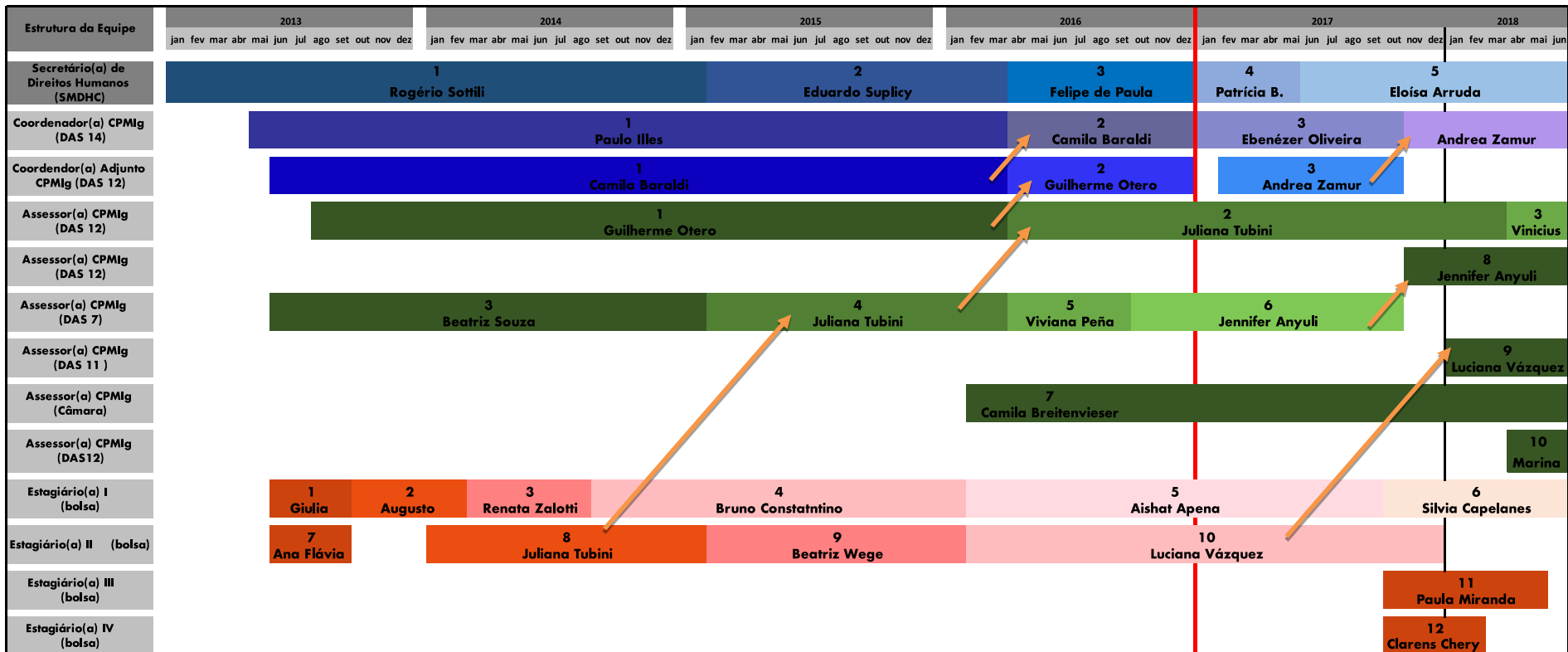
Programas sociais

Orçamento das entidades da área social

Dimensão Jurídico-normativa



Dimensão Organizacional



Equipe CPMig 2013 a 2016

Equipe

- 04 cargos comissionados
- um (01) cargo DAS 14;
- dois (02) cargos DAS 12;
- um (01) cargo DAS 07.

A remuneração destes cargos tinha o custo total estimado de R\$ 13.200,00 ao mês. Em um ano, a remuneração da equipe da CPMig girava em torno de 158.400,00.



Autoridade Social

- CPMig: Transversalidade e Intersectorialidade

Tabela 04
Categorização das iniciativas para a população migrante (2013 a 2017)

Categoria da Iniciativa	Órgão Coordenador	Órgão(s) Parceiros
Transversal	Demais Secretarias Municipais	Variável
Direta	CPMig	N.A.*
Direta com Parceiros	CPMig	Variável

Fonte: Elaboração própria.

* Não se aplica.

Ações Diretas

- **46 ações e atividades** realizadas pela CPMig voltadas à população migrante (diretamente ou com parceiros)
- 31 delas **(67%) realizadas em parceria com outros atores**, demonstrando que tais iniciativas trouxeram o desafio adicional de articulação e negociação no processo de implementação
- Entre as **realizadas em parceria**, 70% delas, a grande maioria, foram regidas por algum **instrumento formal**, como, convênios, acordos de cooperação de técnica, termos de referência de consultorias, decretos e portarias municipais, etc.

Dimensão Técnico-Operativa

Monitoramento e avaliação: PMSP – CPMig - CPI

Continuidade:

- Apresentação da Lei 16.478/2016
- Elementos ideológicos e características políticas da pauta
- Previsão no PPA e no Orçamento 2017
- Sucesso da política
- Alto custo político

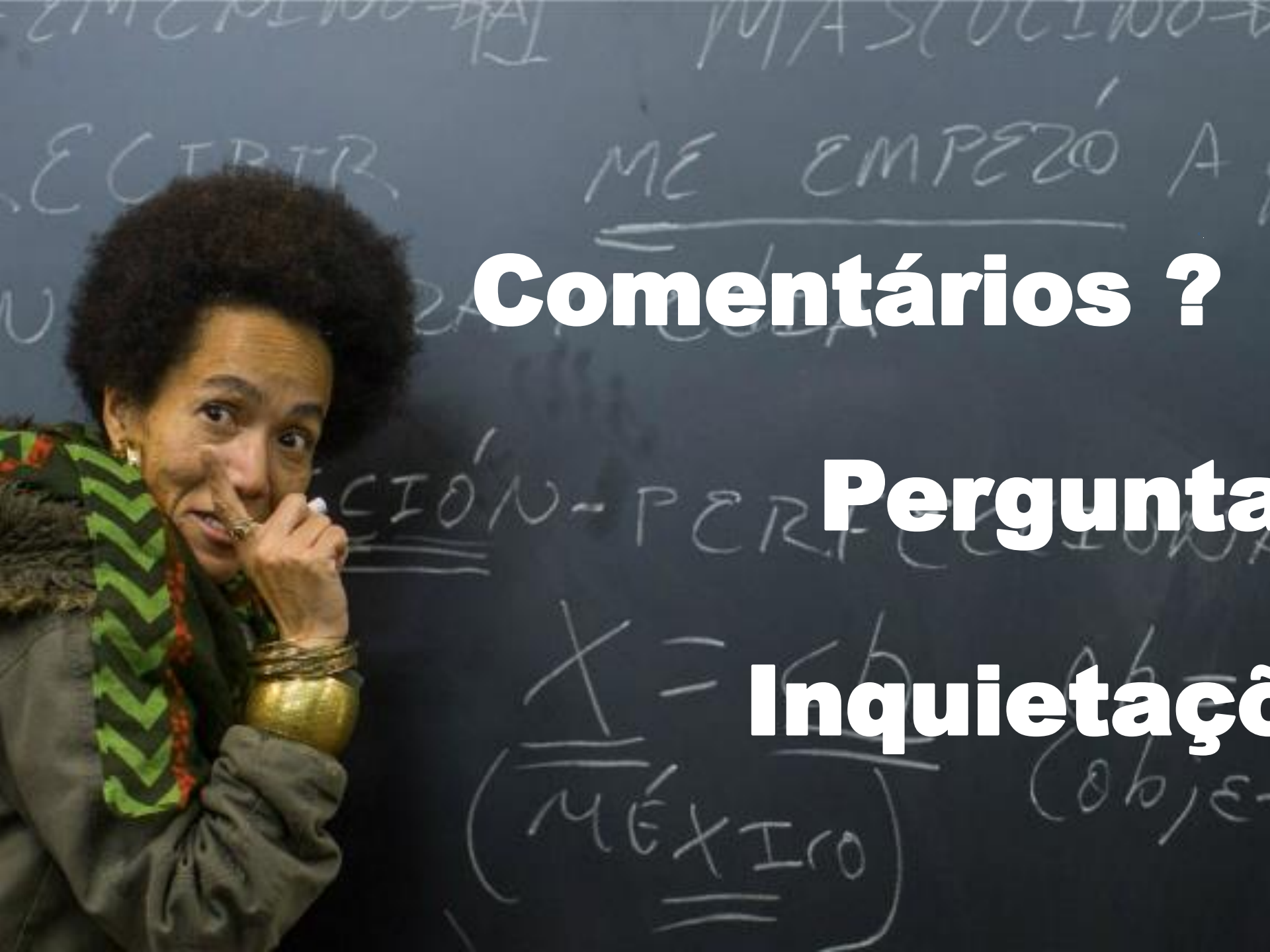


Dimensão orçamentária

Tabela 08

Proporção do orçamento da CPMig em relação ao da SMDHC e da Prefeitura

ANO	CPMig	SMDHC	%	Prefeitura	%
2013	R\$ 0,00*	N/A	N/A	N/A	N/A
2014	R\$ 652.000,00	R\$ 61.576.106,00	1,059	R\$ 50.569.325.587,00	0,001
2015	R\$ 2.122.086,00	R\$ 69.271.218,00	3,063	R\$ 51.393.748.121,00	0,004
2016	R\$ 2.625.289,00	R\$ 83.306.832,00	3,151	R\$ 54.407.300.347,00	0,005
2017	R\$ 1.843.006,00	R\$ 58.930.350,00	3,127	R\$ 54.694.563.143,00	0,003



Comentários ?

Perguntas

Inquietação